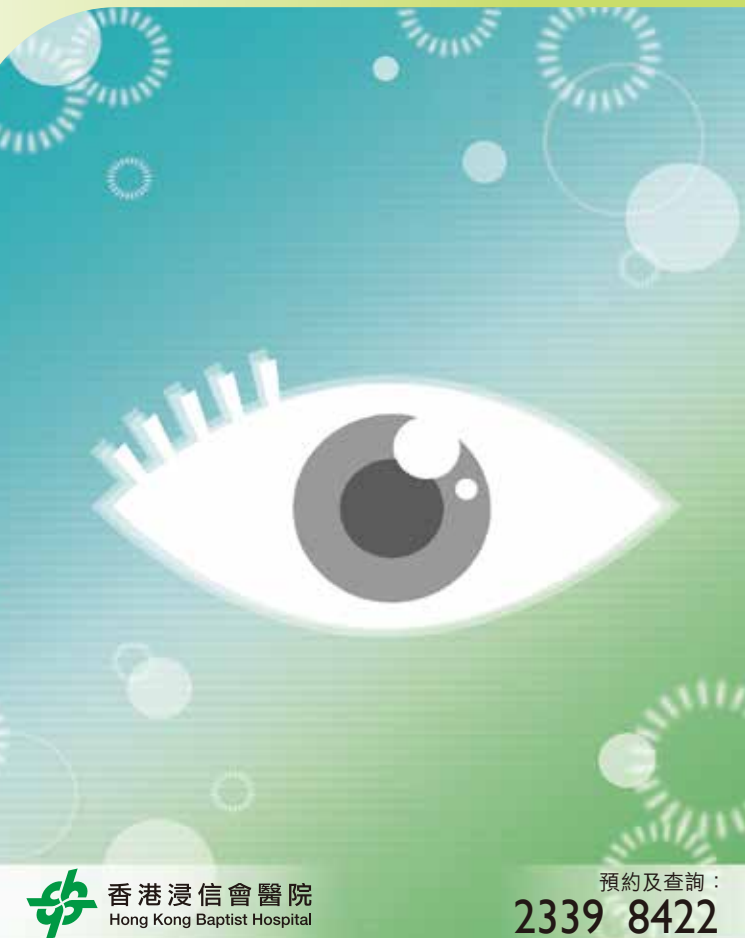


白內障

Cataract



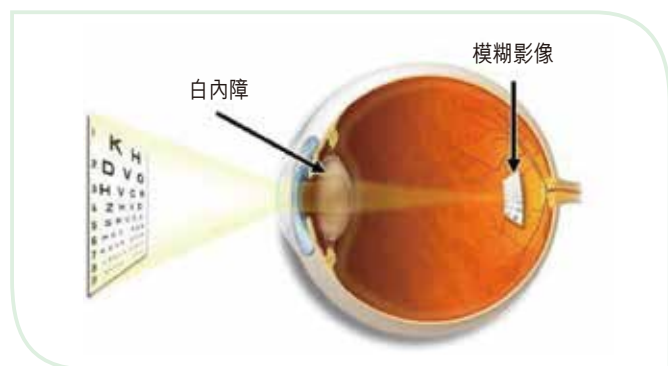
耶和華的命令清潔，能明亮人的眼目。

【詩篇19:8下】

什麼是白內障？

人的眼睛如同照相機，光線首先會通過眼睛的角膜再穿過晶體，然後聚焦而投射到視網膜上，最後通過視網膜的感光細胞由視覺神經傳送至大腦，我們才看見色彩繽紛的世界。

當眼睛的晶體變得渾濁時稱為「白內障」。隨著晶體渾濁的程度增加，視力便會漸漸變得模糊，嚴重的可引致青光眼及虹膜炎，甚至失明。



為什麼會患白內障？

白內障通常是老化所致，但眼外傷、遺傳、糖尿病，甚至服用某些藥物也可以引致白內障。

白內障的徵狀

- 視力模糊
- 對強光敏感
- 影像的顏色變得暗淡
- 閱讀時感到光線不足
- 眼鏡度數經常需要改變



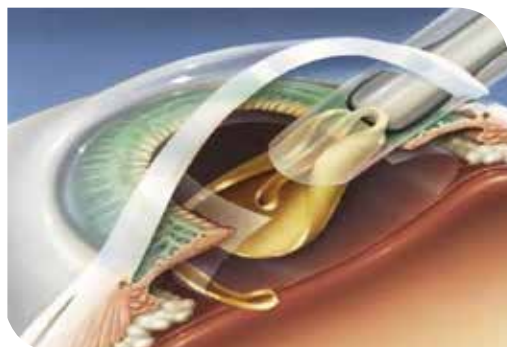
* 若出現白內障的病徵，請及早向眼科醫生查詢。

怎樣治療白內障？

現時，唯一被確定為有效治療白內障的方法是外科手術。現代的醫學技術十分先進，醫生運用顯微外科手術便可以安全而有效地摘取渾濁的晶體，然後植入人工晶體(IOL)代替。事實上，現時的白內障手術可以說是最成功的外科手術之一，約95%的白內障患者在手術後，視力都可得到改善。



現代眼科專家普遍採用較小手術切口的方法，稱為「白內障超聲乳化」(Phacoemulsification)手術。這是一種微創外科技術，結合嶄新的超聲乳化設備系統和摺入型人工晶體技術。手術中，醫生將小型的超聲波探針插入眼內，探針能將渾濁的晶體分解(乳化)成微小碎片，然後輕輕將這些小碎片吸出，繼而植入人工晶體。



現代人工晶體的選擇

人類晶體除有聚焦功能外，也能過濾及減少有害光線進入眼內。

所有人工晶體可過濾紫外線，而淡黃人工晶體則可同時過濾紫外線與高能量藍光，更接近人類天然晶體的過濾能力。非球面設計在昏暗環境下能增強影像的清晰度。



焦距及功能

患者若兼具屈光(如近視、遠視和散光)或功能性退化的視力問題(如老花)，可與眼科醫生商量，因應眼睛狀況及生活需要而選擇不同焦距及功能的人工晶體配合所需。

	近距離	中距離	遠距離	矯正散光
單焦距人工晶體		√ (其中一個距離)		
散光單焦距人工晶體		√ (其中一個距離)		√
多焦距人工晶體	√	√	√	
散光多焦距人工晶體	√	√	√	√

白內障手術門診套式計劃

白內障超聲波乳化術及單焦距人工晶體植入術(每隻眼)門診套式計劃

服務內容

駐院專科醫生手術費及局部麻醉費

超聲波檢查(A-Scan)

手術室費及所需用的手術儀器和物料

單焦距人工晶體

與手術相關之基本藥物

手術後三次覆診(包括手術翌日第一次覆診)

不包括因併發症以及其他疾病所產生的額外費用。有關費用請向中心職員查詢。

服務時間(敬請預約)

星期一至五 上午8時至下午6時30分

星期六 上午8時至下午4時30分

星期日及公眾假期休息

 香港浸信會醫院
Hong Kong Baptist Hospital

激光矯視及白內障中心
香港九龍窩打老道222號B座4樓
電話：2339 8422
傳真：2304 5839
電郵：eyecentre@hkbh.org.hk
網址：http://www.hkbh.org.hk

15 years+
同心展關懷
caring organisation
Approved by The Hong Kong Council of Social Services
香港社會服務界協會