

# 乳房健康中心

Breast Care Centre

乳房健康中心  
Breast Care Centre

如今常存的有信、有望、有愛、這三樣，其中最大的是愛。

【哥林多前書13:13，和合本】

## 簡介

乳癌是香港女性的頭號癌症，估計平均每17名女性\*便有一位會患上乳癌，而近年更有愈來愈多的年輕婦女罹患乳癌。有見及此，香港浸信會醫院開設乳房健康中心，藉以推廣及提高大眾對乳房健康的知識和關注，並為乳癌病人提供一站式的身、心、靈全面照顧。

我們的專業醫護團隊由外科、腫瘤科、放射診斷科、病理化驗科、整形外科專科醫生及乳房護資深理護師組成，加上院牧及乳癌病人互助小組，致力為乳癌病人提供包括專業檢查、診斷、治療、手術前後護理及輔導的綜合治療服務。

## 服務範圍

愈早診斷出乳癌，治療方法便愈簡單，病人的康復機會亦愈大。女性應定期自我檢查乳房，從而熟悉乳房的外觀及觸感。一旦發現異常的變化，如硬塊、乳房或乳頭的形狀或大小改變、乳頭流出分泌物或感到乳房有不尋常的痛楚時，便應立即諮詢醫生。

\*根據2011年醫院管理局香港癌症資料統計中心提供的數字。

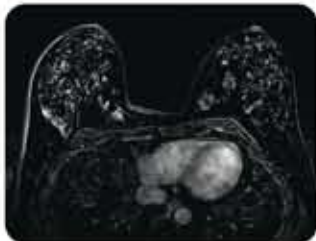


## 普查

乳房普查有助及早發現乳癌。本中心擁有多種精確的造影設備，包括全景直接數碼乳房造影系統 (Full Field Digital Mammography)、超聲波掃描器及磁力共振掃描器。先進的儀器能大大提高檢查的準確度，配合由經驗豐富的放射診斷科醫生預備的分析報告，有助迅速而準確地診斷出早期乳癌。



乳房造影檢查



磁力共振掃描顯示正常乳房的影像



透過磁力共振掃描找到懷疑病變的乳房組織

為鼓勵婦女定期檢查乳房，本中心現推出乳房普查優惠計劃：

## 乳房普查優惠計劃收費

項目	乳房普查優惠計劃 1	乳房普查優惠計劃 2
乳腺 X 光造影	1次	1次
乳房超聲波檢查	1次	/
外科專科醫生診症	1次	1次
標準價 (港幣)	\$2,320	\$1,740
組合價 (港幣)	<b>\$1,900</b>	<b>\$1,450</b>

詳情請致電本中心查詢。

\*此普查計劃並不適用於曾施行乳房手術 (包括乳房整形手術) 及乳房有不適症狀之婦女。

## 檢驗及診斷程序

本中心提供多項先進的檢驗方法，包括幼針管抽吸術、針管抽取活組織檢驗、麥瑪通® 乳房入刀技術 (Mammotome®) 及導絲定位活組織檢驗。專科醫生按每位病人的特別需要，為他們挑選和及早安排合適的檢查，絕不耽誤病情。



俯臥式乳房活組織立體定位檢查系統

## 治療

- 良性的乳房徵狀  
除了乳癌病人，本中心亦為患上如乳腺纖維腺瘤、囊腫及乳房腫痛等良性乳房徵狀的病人提供優質的一站式專業診斷、治療及指導服務。
- 乳癌  
普遍來說，大部分 (約9成) 的乳房硬塊均屬良性\*，不過仍有部分硬塊屬於惡性 (即「癌」)。癌細胞會不停地增生及破壞正常的乳房細胞，甚至會透過血液或淋巴系統擴散至身體的其他器官。本中心期望透過全面的綜合治療方法為乳癌病人帶來身、心及靈的醫治。

經驗豐富的專科醫生會為每位病人訂定一個整全的治療計劃，內容包括手術前輔導、外科切除手術、乳房重造手術、輔助治療、傷口護理、物理治療及跟進服務。

乳房疾病是一種普遍但獨特的疾病，因此乳癌病人需要全面的專業照顧及護理。我們承諾會致力向病人及家屬提供優質的身、心、靈服務，陪伴他們渡過對抗乳癌的歲月。

\*參考資料：香港癌症基金會「粉紅革命」關注乳癌活動網頁 (<http://www.cancer-fund.org/pink2009/>)

## 教育

由於正確的乳房健康知識對於預防及對抗乳癌十分重要，因此本中心不但提供有關乳癌資訊及教育，而且會舉辦健康講座，積極地推廣乳房健康。



\*有關轉介個案，請致電本院乳房健康中心查詢詳情。

## 服務時間 (敬請預約)

星期一至五 上午10時 至 下午1時  
下午3時 至 下午6時  
星期六 上午10時 至 下午1時  
星期日及公眾假期休息

香港浸信會醫院  
Hong Kong Baptist Hospital

乳房健康中心  
香港浸信會醫院D座低層地下1樓  
電話：2339 7438  
傳真：2339 7439  
網址：<http://www.hkbh.org.hk>

